

Dell™ XPS™ L511z – Servicehåndbog

[Før du starter](#)

[Bunddæksel](#)

[Batteri](#)

[Hukommelsesmoduler](#)

[Trådløst minikort](#)

[Harddisk](#)

[Knapcellebatteriet](#)

[Optisk drev](#)

[Vekselsstrømsadapterens stik](#)

[Tænd/sluk-knappens kort](#)

[Lydkort](#)

[Batteristatusindikatorens kort](#)

[Blæser](#)

[Kølelegeme](#)

[Bundkort](#)

[Tastatur](#)

[Højtalere](#)

[Håndledsstøtten](#)

[Skærm](#)

[Kameramodul](#)

[Flash-opdatering af BIOS](#)

Bemærk, forsigtig og advarsel



OBS! OBS! angiver vigtige oplysninger om, hvordan du bruger computeren optimalt.




FORSIGTIG! **FORSIGTIG** angiver mulig skade på hardware eller tab af data, hvis anvisningerne ikke bliver fulgt.



ADVARSEL! **ADVARSEL** angiver risiko for tingskade, legemsbeskadigelse eller død.

Oplysningerne i dette dokument kan ændres uden varsel.
© 2011 Dell Inc. Alle rettigheder forbeholdes.

Enhver form for gengivelse af disse materialer uden skriftlig tilladelse fra Dell Inc. er strengt forbudt.

Varemærker i denne tekst: Dell™, DELL-logoet og XPS™ er varemærker, der er ejet af Dell Inc.; Microsoft®, Windows® og logoet Windows-startknap  er enten varemærker eller registrerede varemærker, der er ejet af Microsoft corporation i USA og/eller andre lande; Bluetooth® er et registreret varemærke, der er ejet af Bluetooth SIG, Inc. og anvendes af Dell under licens.

Andre varemærker og varenavne i dette dokument kan være varemærker eller -navne tilhørende de respektive ejere. Dell Inc. frasiger sig enhver form for ejendomsret til andre varemærker og -navne tilhørende andre.

2011 - 04 Rev. A00

Regulatorisk model: P12F-serien
Regulatorisk type: P12F001

[Tilbage til indholdssiden](#)

Batteri

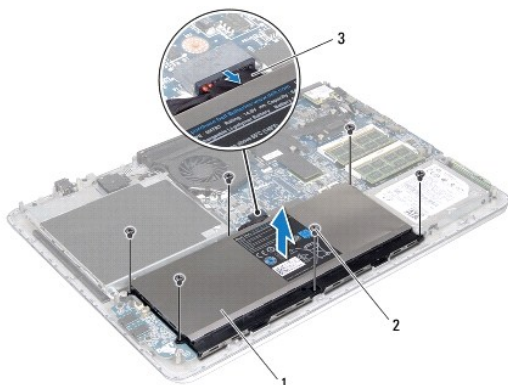
Dell™ XPS™ L511z – Servicehåndbog

- [Sådan fjernes batteriet](#)
- [Sådan genmonteres batteriet](#)

- ⚠ ADVARSEL!** Inden du udfører arbejde på computerens indvendige dele, skal du læse de sikkerhedsoplysninger, der fulgte med computeren. Se webstedet Regulatory Compliance på www.dell.com/regulatory_compliance for yderligere oplysninger om sikker bedste anvendelse.
- ⚠ FORSIGTIG!** Kun en certificeret servicetekniker bør foretage reparationer på computeren. Skader, der er opstået som følge af servicearbejde, som ikke er godkendt af Dell™, dækkes ikke af garantien.
- ⚠ FORSIGTIG!** Undgå elektrostatisk afladning ved at skabe jordforbindelse ved hjælp af en jordingsrem eller ved jævnligt at røre ved en umalet metaloverflade, f.eks. et stik på computeren.
- ⚠ FORSIGTIG!** For at undgå beskadigelse af computeren, må du kun bruge det batteri, der er beregnet til denne specifikke Dell-computer. Brug ikke batterier, som er beregnet til andre Dell-computere.

Sådan fjernes batteriet

1. Følg instruktionerne i [Før du starter](#).
2. Fjern bunddækslet (se [Sådan fjernes bunddækslet](#)).
3. Frakobl batterikablet fra bundkortets stik.
4. Fjern de seks skruer, der fastgør batteriet til håndledsstøtten.
5. Løft batteriet ud af computeren.



1	batteri	2	skruer (6)
3	batterikabel		

Sådan genmonteres batteriet

- ⚠ FORSIGTIG!** For at undgå beskadigelse af computeren, må du kun bruge det batteri, der er beregnet til denne specifikke Dell-computer.
1. Følg instruktionerne i [Før du starter](#).
 2. Anbring batteriet på håndledsstøtten.
 3. Genmonter de seks skruer, der fastgør batteriet til håndledsstøtten.
 4. Tilslut batterikablet til bundkortets stik.

5. Genmonter bunddækslet (se [Sådan genmonteres bunddæksel](#)).

[Tilbage til indholdssiden](#)

[Tilbage til indholdssiden](#)

Før du starter

Dell™ XPS™ L511z – Servicehåndbog

- [Anbefalet værktøj](#)
- [Sådan slukkes computeren](#)
- [Før du udfører arbejde på computerens indvendige dele](#)

Denne håndbog indeholder procedurer til at fjerne og genmontere computerens komponenter. Medmindre andet er angivet, antager hver af procedurerne, at følgende betingelser er opfyldt:

- 1 Du har udført trinene i [Sådan slukkes computeren](#) og [Før du udfører arbejde på computerens indvendige dele](#).
- 1 Du har læst de sikkerhedsoplysninger, som fulgte med din computer.
- 1 En komponent kan udskiftes, eller, hvis den er købt separat, installeres ved at udføre proceduren for fjernelse i omvendt rækkefølge.


Anbefalet værktøj

Procedurerne i dette dokument kræver eventuelt følgende værktøj:

- 1 Lille, almindelig skruetrækker
- 1 En stjerneskruetrækker
- 1 Plastiksyl
- 1 BIOS' eksekverbare opdateringsprogram er tilgængeligt på support.dell.com

Sådan slukkes computeren

 **FORSIGTIG! Gem og luk alle åbne filer, og afslut alle åbne programmer, inden du slukker computeren, så risikoen for datatab forebygges.**

- 1 Gem og luk alle åbne filer, og luk alle åbne programmer.
- 2 Klik på **Start**  og derefter på **Luk computeren** for at lukke operativsystemet.
- 3 Sørg for at computeren er slukket. Hvis computeren og de tilsluttede enheder ikke blev slukket automatisk, da du lukkede operativsystemet, skal du trykke på tænd/sluk-knappen og holde den nede, indtil computeren slukker.

Før du udfører arbejde på computerens indvendige dele


Brug følgende sikkerhedsretningslinjer for at beskytte computeren mod potentielle skader og af hensyn til din egen sikkerhed.

 **ADVARSEL!** Inden du udfører arbejde på computerens indvendige dele, skal du læse de sikkerhedsoplysninger, der fulgte med computeren. Se webstedet Regulatory Compliance på www.dell.com/regulatory_compliance for yderligere oplysninger om sikker bedste anvendelse.

 **FORSIGTIG!** Undgå elektrostatisk afladning ved at skabe jordforbindelse ved hjælp af en jordingsrem eller ved jævnligt at røre ved en umalet metaloverflade, f.eks. et stik på computeren.

 **FORSIGTIG!** Håndter komponenter og kort forsigtigt. Rør ikke ved komponenternes eller kortenes kontaktområder. Hold et kort i kanterne eller i dets metalbeslag. Hold en komponent som f.eks. en processor ved dens kanter og ikke ved dens ben.

 **FORSIGTIG!** Kun en certificeret servicetekniker bør foretage reparationer på computeren. Skader, der er opstået som følge af servicearbejde, som ikke er godkendt af Dell™, dækkes ikke af garantien.

 **FORSIGTIG!** Når du frakobler et kabel, skal du tage fat i stikket eller trækfligen, ikke i selve kablet. Nogle kabler har forbindelsesstykker med bøjlelåse; og hvis du er i færd med at koble et sådan kabel fra, bør du trykke på bøjlelåsene, før du kobler kablet fra. Når du trækker stik ud, skal du sikre at de flugter jævnt for at undgå at bøje stikkets ben. Du bør også sikre dig, at begge forbindelsesstykker flugter med hinanden, inden du sætter en ledning i.

 **FORSIGTIG!** Foretag følgende trin før du begynder arbejde inde i computeren for at undgå skade af computeren.

- 1 Sørg for, at arbejdsoverfladen er jævn og ren for at forhindre, at computerdækslet bliver ridset.
- 2 Sluk for computeren (se [Sådan slukkes computeren](#)) og alle tilsluttede enheder.

△ **FORSIGTIG! Fjern netværkskablet. Start med at fjerne kablet fra computeren, og fjern det derefter fra netværksenheden.**

3. Fjern alle telefon- og netværkskabler fra computeren.
4. Tryk på og skub de installerede kort ud fra mediekortlæseren.
5. Frakobl computeren og alle tilsluttede enheder fra deres stikkontakter.
6. Frakobl alle tilsluttede enheder fra computeren.

△ **FORSIGTIG! Forebyg skader på bundkortet ved at fjerne det primære batteri (se [Sådan fjernes batteriet](#)), før du udfører arbejde på computerens indvendige dele.**

7. Fjern batteriet (se [Sådan fjernes batteriet](#)).
8. Vend computeren om, åbn skærmen, og tryk på tænd/sluk-knappen for at jorde bundkortet.

△ **FORSIGTIG! Inden du rører ved noget inde i computeren, skal du jorde dig selv ved at røre en umalet metaloverflade som f.eks. metallet på bagsiden af computeren. Mens du arbejder, skal du med jævne mellemrum røre en umalet metaloverflade for på den måde at fjerne statisk elektricitet, der kan skade de interne komponenter.**

[Tilbage til indholdssiden](#)


[Tilbage til indholdssiden](#)

Flash-opdatering af BIOS

Dell™ XPS™ L511z – Servicehåndbog

Det er muligt, at det er nødvendigt at flashe BIOS, når der er en opdatering tilgængelig, eller når bundkortet udskiftes. For at flash-opdatere BIOS:

1. Tænd computeren.
2. Gå til support.dell.com/support/downloads.
3. Find filen med BIOS-opdateringen til computeren:


 **OBS!** Computerens servicekode kan findes på et mærkat på computerens bund.

Hvis du har computerens servicekode:

- a. Klik på **Enter a Tag** (Indtast en kode).
- b. Indtast computerens servicekode i feltet **Enter a Service Tag:** (Indtast en servicekode:), og klik på **Go** (OK) for at fortsætte til [trin 4](#).

Hvis du ikke har computerens servicekode:

- a. Klik på **Select Model** (Vælg model).
- b. Vælg produkttype i **Select Your Product Family**-listen.
- c. Vælg produktmærke i **Select Your Product Line**-listen.
- d. Vælg produktets modelnummer i **Select Your Product Model**-listen.

 **OBS!** Hvis du har valgt en forkert model og vil starte forfra, skal du klikke på **Start Over** øverst til højre i menuen.

- e. Klik på **Confirm** (Bekræft).
4. Der vises en liste over resultater på skærmen. Klik på **BIOS**.
 5. Klik på **Download Now** (Hent nu) for at hente den seneste BIOS-fil. Vinduet **Filoverførsel** vises.
 6. Klik på **Save** (Gem) for at gemme filen på skrivebordet. Filen overføres til skrivebordet.
 7. Klik på **Luk**, hvis vinduet **Overførsel gennemført** vises. Filikonet vises på skrivebordet, og har samme titel som den overførte BIOS-opdateringsfil.
 8. Dobbeltklik på filikonet på skrivebordet, og følg skærminstrukserne.

[Tilbage til indholdssiden](#)

[Tilbage til indholdssiden](#)

Kameramodul

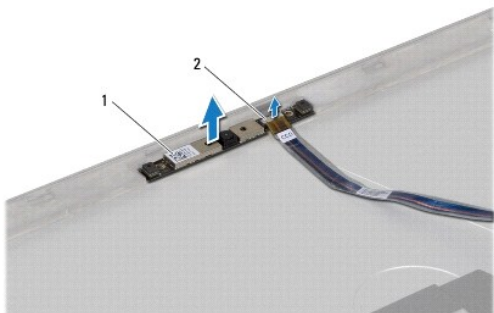
Dell™ XPS™ L511z – Servicehåndbog

- [Sådan fjernes kameramodulet](#)
- [Sådan genmonteres kameramodulet](#)

- ⚠ ADVARSEL!** Inden du udfører arbejde på computerens indvendige dele, skal du læse de sikkerhedsoplysninger, der fulgte med computeren. Se webstedet Regulatory Compliance på www.dell.com/regulatory_compliance for yderligere oplysninger om sikker bedste anvendelse.
- ⚠ FORSIGTIG!** Kun en certificeret servicetekniker bør foretage reparationer på computeren. Skader, der er opstået som følge af servicearbejde, som ikke er godkendt af Dell™, dækkes ikke af garantien.
- ⚠ FORSIGTIG!** Undgå elektrostatisk afladning ved at skabe jordforbindelse ved hjælp af en jordingsrem eller ved jævnligt at røre ved en umalet metaloverflade, f.eks. et stik på computeren.
- ⚠ FORSIGTIG!** Forebyg skader på bundkortet ved at fjerne det primære batteri (se [Sådan fjernes batteriet](#)), før du udfører arbejde på computerens indvendige dele.

Sådan fjernes kameramodulet

1. Følg instruktionerne i [Før du starter](#).
2. Fjern bunddækslet (se [Sådan fjernes bunddækslet](#)).
3. Fjern batteriet (se [Sådan fjernes batteriet](#)).
4. Følg instruktionerne fra [trin 5](#) til [trin 16](#) i [Sådan fjernes bundkortet](#).
5. Fjern skærmenheden (se [Sådan fjernes skærmmodulet](#)).
6. Fjern skærmrammen (se [Sådan fjernes skærmrammen](#)).
7. Fjern skærmpanelet (se [Sådan fjernes skærmpanelet](#)).
8. Frakobl kamerakablet fra kameramodules stik.
9. Løft forsigtigt kameramodulet af skærmens bagdækslet.



1	kameramodul	2	kamerakabelstik
---	-------------	---	-----------------

Sådan genmonteres kameramodulet

1. Følg instruktionerne i [Før du starter](#).
2. Tilslut kamerakablet til kameramodules stik.
3. Brug justeringsanordningerne til at placere kameramodulet på skærmens bagdæksel.

4. Genmonter skærmpanelet (se [Sådan genmonteres skærmpanelet](#)).
5. Genmonter skærmrammen (se [Sådan genmonteres skærmrammen](#)).
6. Følg instruktionerne fra [trin 2](#) til [trin 12](#) i [Sådan genmonteres bundkortet](#).
7. Genmonter skærmsmodulet (se [Sådan genmonteres skærmenmodulet](#)).
8. Genmonter batteriet (se [Sådan genmonteres batteriet](#)).
9. Genmonter bunddækslet (se [Sådan genmonteres bunddækslet](#)).

 **FORSIGTIG!** Inden du tænder computeren skal du montere alle skruerne og kontrollere, at der ikke findes løse skruer inde i computeren. Hvis du ikke gør det, kan computeren blive beskadiget.

[Tilbage til indholdssiden](#)

[Tilbage til indholdssiden](#)

Knapcellebatteriet

Dell™ XPS™ L511z – Servicehåndbog

- [Sådan fjernes knapcellebatteriet](#)
- [Sådan genmonteres knapcellebatteriet](#)

- ⚠ ADVARSEL!** Inden du udfører arbejde på computerens indvendige dele, skal du læse de sikkerhedsoplysninger, der fulgte med computeren. Se webstedet Regulatory Compliance på www.dell.com/regulatory_compliance for yderligere oplysninger om sikker bedste anvendelse.
- ⚠ FORSIGTIG!** Kun en certificeret servicetekniker bør foretage reparationer på computeren. Skader, der er opstået som følge af servicearbejde, som ikke er godkendt af Dell™, dækkes ikke af garantien.
- ⚠ FORSIGTIG!** Undgå elektrostatisk afladning ved at skabe jordforbindelse ved hjælp af en jordingsrem eller ved jævnligt at røre ved en umalet metaloverflade, f.eks. et stik på computeren.
- ⚠ FORSIGTIG!** Forebyg skader på bundkortet ved at fjerne det primære batteri (se [Sådan fjernes batteriet](#)), før du udfører arbejde på computerens indvendige dele.

Sådan fjernes knapcellebatteriet

1. Følg instruktionerne i [Før du starter](#).
2. Fjern bunddækslet (se [Sådan fjernes bunddækslet](#)).
3. Fjern batteriet (se [Sådan fjernes batteriet](#)).
4. Frakobl knapcellebatteriets kabel fra bundkortets stik.
5. Læg mærke til kablet til knapcellebatteriets føring, og fjern kablet fra føringsguiderne.
6. Skub og løft knapcellebatteriet ud af computeren.




1	knapcellebatteriets kabelstik	2	knapcellebatteri
---	-------------------------------	---	------------------

Sådan genmonteres knapcellebatteriet

1. Følg instruktionerne i [Før du starter](#).
2. Skub og anbring knapcellebatteriet på håndledsstøtten og før knapcellebatteriets kabel som noteret tidligere.

3. Tilslut knapcellebatteriets kabel i bundkortets stik.
4. Genmonter batteriet (se [Sådan genmonteres batteriet](#)).
5. Genmonter bunddækslet (se [Sådan genmonteres bunddækslet](#)).

 **FORSIGTIG!** Inden du tænder computeren skal du montere alle skruerne og kontrollere, at der ikke findes løse skruer inde i computeren. Hvis du ikke gør det, kan computeren blive beskadiget.

[Tilbage til indholdssiden](#)

[Tilbage til indholdssiden](#)

Lydkort

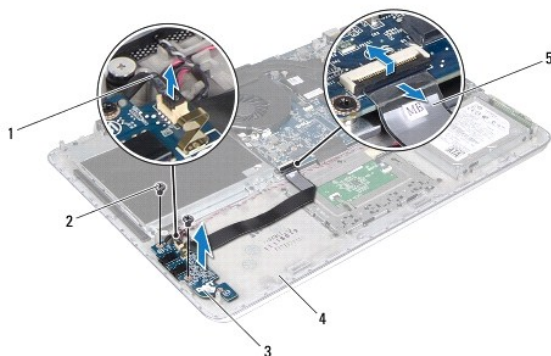
Dell™ XPS™ L511z – Servicehåndbog

- [Sådan fjernes lydkortet](#)
- [Sådan genmonteres lydkortet](#)

- ⚠ ADVARSEL!** Inden du udfører arbejde på computerens indvendige dele, skal du læse de sikkerhedsoplysninger, der fulgte med computeren. Se webstedet Regulatory Compliance på www.dell.com/regulatory_compliance for yderligere oplysninger om sikker bedste anvendelse.
- ⚠ FORSIGTIG!** Kun en certificeret servicetekniker bør foretage reparationer på computeren. Skader, der er opstået som følge af servicearbejde, som ikke er godkendt af Dell™, dækkes ikke af garantien.
- ⚠ FORSIGTIG!** Undgå elektrostatisk afladning ved at skabe jordforbindelse ved hjælp af en jordingsrem eller ved jævnligt at røre ved en umalet metaloverflade, f.eks. et stik på computeren.
- ⚠ FORSIGTIG!** Forebyg skader på bundkortet ved at fjerne det primære batteri (se [Sådan fjernes batteriet](#)), før du udfører arbejde på computerens indvendige dele.

Sådan fjernes lydkortet

1. Følg instruktionerne i [Før du starter](#).
2. Fjern bunddækslet (se [Sådan fjernes bunddækslet](#)).
3. Fjern batteriet (se [Sådan fjernes batteriet](#)).
4. Løft låsen til stikket, og frakobl kablet til lydkortet fra bundkortets stik.
5. Frakobl højttalerkablet stikket fra lydkortet.
6. Fjern de to skruer, der fastgør lydkortet til håndledsstøtten.
7. Løft forsigtigt bundkortet ud af computeren.



1	højttalerkabel	2	skruer (2)
3	lydkort	4	håndledsstøtte
5	lydkortets kabel		

Sådan genmonteres lydkortet

1. Følg instruktionerne i [Før du starter](#).
2. Ret lydkortets skruenhuller ind efter håndledsstøttens skruenhuller.

3. Genmonter de to skruer, der fastgør lydkortet til håndledsstøtten.
4. Skub lydkortets kabel ind i stikket på bundkortet, og tryk låsetappen ned for at fastgøre kablet.
5. Tilslut højttalerkablet til lydkortets stik.
6. Genmonter batteriet (se [Sådan genmonteres batteriet](#)).
7. Genmonter bunddækslet (se [Sådan genmonteres bunddækslet](#)).

△ FORSIGTIG! Inden du tænder computeren skal du montere alle skruerne og kontrollere, at der ikke findes løse skruer inde i computeren. Hvis du ikke gør det, kan computeren blive beskadiget.

[Tilbage til indholdssiden](#)

[Tilbage til indholdssiden](#)

Vekselstrømsadapterens stik

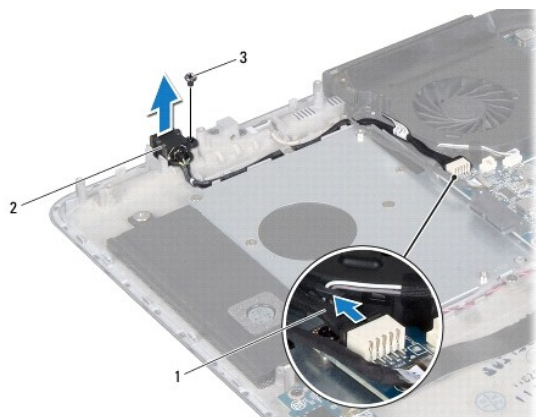
Dell™ XPS™ L511z – Servicehåndbog

- [Sådan fjernes vekselstrømsadapterens stik](#)
- [Sådan genmonteres vekselstrømsadapterens stik](#)

- ⚠ ADVARSEL!** Inden du udfører arbejde på computerens indvendige dele, skal du læse de sikkerhedsoplysninger, der fulgte med computeren. Se webstedet Regulatory Compliance på www.dell.com/regulatory_compliance for yderligere oplysninger om sikker bedste anvendelse.
- ⚠ FORSIGTIG!** Kun en certificeret servicetekniker bør foretage reparationer på computeren. Skader, der er opstået som følge af servicearbejde, som ikke er godkendt af Dell™, dækkes ikke af garantien.
- ⚠ FORSIGTIG!** Undgå elektrostatisk afladning ved at skabe jordforbindelse ved hjælp af en jordingsrem eller ved jævnligt at røre ved en umalet metaloverflade, f.eks. et stik på computeren.
- ⚠ FORSIGTIG!** Forebyg skader på bundkortet ved at fjerne det primære batteri (se [Sådan fjernes batteriet](#)), før du udfører arbejde på computerens indvendige dele.

Sådan fjernes vekselstrømsadapterens stik

1. Følg instruktionerne i [Før du starter](#).
2. Fjern bunddækslet (se [Sådan fjernes bunddækslet](#)).
3. Fjern batteriet (se [Sådan fjernes batteriet](#)).
4. Fjern knapcellebatteriet (se [Sådan fjernes knapcellebatteriet](#)).
5. Fjern det optiske drev (se [Sådan fjernes det optiske drev](#)).
6. Læg mærke til vekselstrømsadapterkablets føring, og fjern kablet fra føringsguiderne.
7. Frakobl vekselstrømsadapterstikkets kabel fra bundkortets stik.
8. Fjern skruen, der fastgør vekselstrømsadapterens stik til håndledsstøtten.
9. Løft vekselstrømsadapterens stik ud af håndledsstøtten.



1	kablet til vekselstrømsadapterstikket	2	vekselstrømsadapterens stik
3	skrue		

Sådan genmonteres vekselstrømsadapterens stik

1. Følg instruktionerne i [Før du starter](#).

2. Flugt vekselstrømsadapterens skruehul med håndledsstøttens skruehul.
3. Genmonter skruen, der fastgør vekselstrømsadapterens stik til håndledsstøtten.
4. Før vekselstrømsadapterens kabel gennem føringsguiden.
5. Tilslut vekselstrømsadapterstikkets kabel til bundkortets stik.
6. Genmonter det optiske drev (se [Sådan genmonteres det optiske drev](#)).
7. Genmonter knapcellebatteriet (se [Sådan genmonteres knapcellebatteriet](#)).
8. Genmonter batteriet (se [Sådan genmonteres batteriet](#)).
9. Genmonter bunddækslet (se [Sådan genmonteres bunddækslet](#)).

 **FORSIGTIG!** Inden du tænder computeren skal du montere alle skrueerne og kontrollere, at der ikke findes løse skrueer inde i computeren. Hvis du ikke gør det, kan computeren blive beskadiget.

[Tilbage til indholdssiden](#)

[Tilbage til indholdssiden](#)

Skærm

Dell™ XPS™ L511z – Servicehåndbog

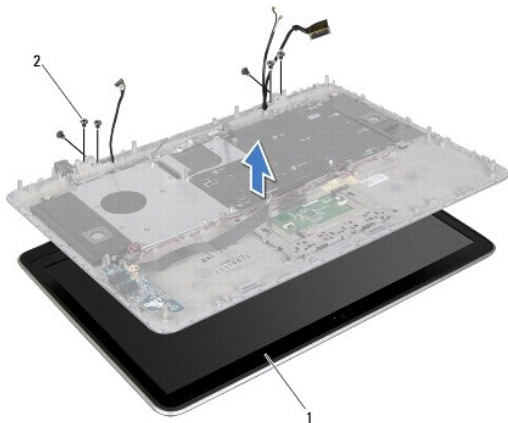
- [Skærmmodul](#)
- [Skærmramme](#)
- [Skærmpanel](#)
- [Skærmhængsler](#)

- ⚠ **ADVARSEL!** Inden du udfører arbejde på computerens indvendige dele, skal du læse de sikkerhedsoplysninger, der fulgte med computeren. Se webstedet Regulatory Compliance på www.dell.com/regulatory_compliance for yderligere oplysninger om sikker bedste anvendelse.
- ⚠ **FORSIGTIG!** Kun en certificeret servicetekniker bør foretage reparationer på computeren. Skader, der er opstået som følge af servicearbejde, som ikke er godkendt af Dell™, dækkes ikke af garantien.
- ⚠ **FORSIGTIG!** Undgå elektrostatisk afladning ved at skabe jordforbindelse ved hjælp af en jordingsrem eller ved jævnligt at røre ved en umalet metaloverflade, f.eks. et stik på computeren.
- ⚠ **FORSIGTIG!** Forebyg skader på bundkortet ved at fjerne det primære batteri (se [Sådan fjernes batteriet](#)), før du udfører arbejde på computerens indvendige dele.

Skærmmodul

Sådan fjernes skærmmodulet

1. Følg instruktionerne i [Før du starter](#).
2. Fjern bunddækslet (se [Sådan fjernes bunddækslet](#)).
3. Fjern batteriet (se [Sådan fjernes batteriet](#)).
4. Følg instruktionerne fra [trin 5](#) til [trin 16](#) i [Sådan fjernes bundkortet](#).
5. Fjern de seks skruer, der fastgør bundkortet til håndledsstøtten.
6. Bemærk kabelføringen for kamerakabel, skærmkabel og kabler til minikortantenne og fjern kablerne fra føringsguiderne.
7. Løft håndledsstøtten væk fra skærmmodulet.



1	skærmmodul	2	skruer (6)
---	------------	---	------------

Sådan genmonteres skærmenmodul

1. Følg instruktionerne i [Før du starter](#).
2. Anbring håndledsstøtten på skærmmodulet og før skærmkablet, kamerakablet og minikortantennens kabler gennem føringsguiderne.
3. Genmonter de seks skruer, der fastgør skærmmodulet til håndledsstøtten.
4. Følg instruktionerne fra [trin 2](#) til [trin 12](#) i [Sådan genmonteres bundkortet](#).
5. Genmonter batteriet (se [Sådan genmonteres batteriet](#)).
6. Genmonter bunddækslet (se [Sådan genmonteres bunddækslet](#)).

⚠ FORSIGTIG! Inden du tænder computeren skal du montere alle skruerne og kontrollere, at der ikke findes løse skruer inde i computeren. Hvis du ikke gør det, kan computeren blive beskadiget.

Skærmramme

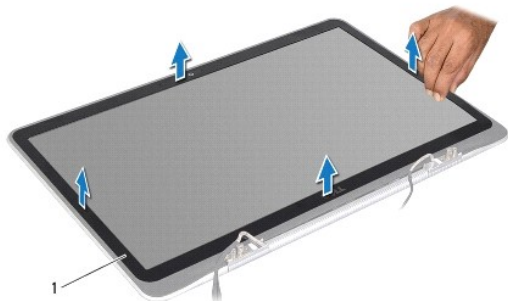
Sådan fjernes skærmrammen

⚠ FORSIGTIG! Skærmrammen er meget skrøbelig. Vær forsigtig, når du fjerner den, så du undgår at beskadige den.

1. Følg instruktionerne i [Før du starter](#).
2. Fjern skærmenheden (se [Sådan fjernes skærmmodulet](#)).

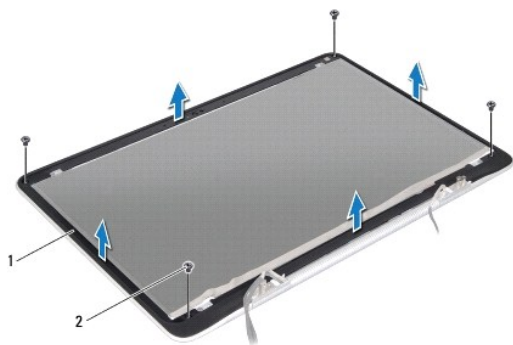
⚠ OBS! Skærmrammens ring kan ikke genbruges. Anvend, hvis enten skærmpanelet eller skærmrammen genmonteres, ringen til skærmrammen, der fulgte med sættet.

3. Skræl forsigtigt vha. fingerspidserne skærmrammens ring af skærmrammen.



1	skærmrammens ring
---	-------------------

4. Fjern de fire skruer, som fastgør skærmrammen til skærmens bagdæksel.
5. Løft skærmrammen af skærmmodulet.



1	skærmramme	2	skruer (4)
---	------------	---	------------

Sådan genmonteres skærmrammen

1. Følg instruktionerne i [Før du starter](#).
2. Ret skærmrammen ind efter skærmens bagdæksel og genmonter de fire skruer, der fastgør skærmrammen til skærmens bagdæksel.
3. Fastgør skærmrammens ring langs skærmrammen.
4. Genmonter skærmsmodulet (se [Sådan genmonteres skærmenmodulet](#)).

⚠ FORSIGTIG! Inden du tænder computeren skal du montere alle skruerne og kontrollere, at der ikke findes løse skruer inde i computeren. Hvis du ikke gør det, kan computeren blive beskadiget.

Skærmpanel

Sådan fjernes skærmpanelet

1. Følg instruktionerne i [Før du starter](#).
2. Fjern skærmenheden (se [Sådan fjernes skærmenmodulet](#)).
3. Fjern skærmrammen (se [Sådan fjernes skærmrammen](#)).
4. Fjern de fire skruer, som fastgør skærmpanelet til skærmens bagdæksel.
5. Løft, uden at trække hårdt i skærmpanelet, forsigtigt skærmpanelet og vend det om.



1	skærmpanel	2	skruer (4)
---	------------	---	------------

6. Fjern forsigtigt kamerakablet fra skærmpanelets bagside.
7. Træk i tappen for at fjerne skærmkablet fra skærmpanelets stik.



1	tappen	2	skærmkabel
---	--------	---	------------

8. Løft skærmpanelet væk fra skærmens bagdæksel.

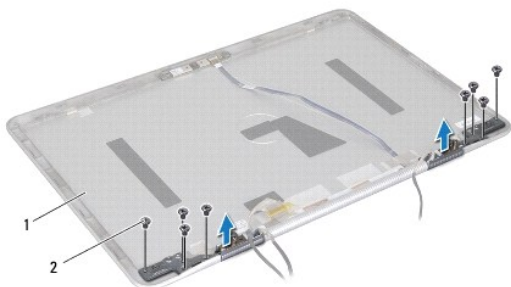
Sådan genmonteres skærmpanelet

1. Følg instruktionerne i [Før du starter](#).
 2. Tilslut skærmkablet til skærmpanelets stik.
 3. Fastgør skærmkablet langs skærmpanelets kant.
 4. Anbring skærmpanelet over skærmens bagdæksel.
 5. Genmonter de fire skruer, der fastgør skærmpanelet til skærmens bagdæksel.
 6. Genmonter skærmmrammen (se [Sådan genmonteres skærmmrammen](#)).
 7. Genmonter skærmsmodulet (se [Sådan genmonteres skærmsmodulet](#)).
-

Skærmhængsler

Sådan fjernes skærmhængsler

1. Følg instruktionerne i [Før du starter](#).
2. Fjern skærmenheden (se [Sådan fjernes skærmmodulet](#)).
3. Fjern skærmrammen (se [Sådan fjernes skærmrammen](#)).
4. Fjern skærmpanelet (se [Sådan fjernes skærmpanelet](#)).
5. Fjern de otte skruer (fire på hver side), der fastgør skærmpanelets hængsler til skærmens bagdæksel.
6. Løft skærmhængslerne væk fra skærmens bagdæksel.



1	skærmens bagdæksel	2	skruer (8)
---	--------------------	---	------------

Sådan genmonteres skærmhængslerne

1. Følg instruktionerne i [Før du starter](#).
2. Sæt skærmhængslerne på plads.
3. Genmonter de otte skruer (fire på hver side), der fastgør skærmpanelets hængsler til skærmens bagdæksel.
4. Genmonter skærmpanelet (se [Sådan genmonteres skærmpanelet](#)).
5. Genmonter skærmrammen (se [Sådan genmonteres skærmrammen](#)).
6. Genmonter skærmmodulet ([Sådan genmonteres skærmenmodulet](#)).

⚠ FORSIGTIG! Inden du tænder computeren skal du montere alle skruerne og kontrollere, at der ikke findes løse skruer inde i computeren. Hvis du ikke gør det, kan computeren blive beskadiget.

[Tilbage til indholdssiden](#)

[Tilbage til indholdssiden](#)

Blæser

Dell™ XPS™ L511z – Servicehåndbog

- [Sådan fjernes blæseren](#)
- [Sådan genmonteres blæseren](#)

⚠ ADVARSEL! Inden du udfører arbejde på computerens indvendige dele, skal du læse de sikkerhedsoplysninger, der fulgte med computeren. Se webstedet Regulatory Compliance på www.dell.com/regulatory_compliance for yderligere oplysninger om sikker bedste anvendelse.

⚠ ADVARSEL! Hvis du fjerner blæseren fra computeren mens kølelegemet er varmt, så berør ikke kølelegemets metalkabinet.

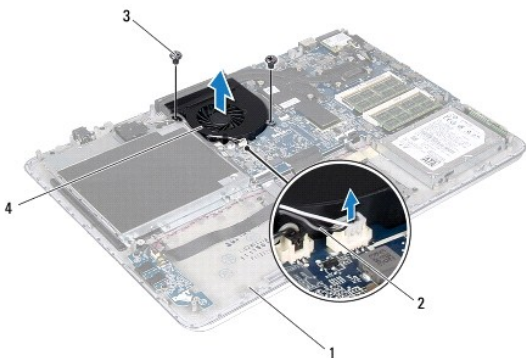
⚠ FORSIGTIG! Kun en certificeret servicetekniker bør foretage reparationer på computeren. Skader, der er opstået som følge af servicearbejde, som ikke er godkendt af Dell™, dækkes ikke af garantien.

⚠ FORSIGTIG! Undgå elektrostatisk afladning ved at skabe jordforbindelse ved hjælp af en jordingsrem eller ved jævnligt at røre ved en umalet metaloverflade, f.eks. et stik på computeren.

⚠ FORSIGTIG! Forebyg skader på bundkortet ved at fjerne det primære batteri (se [Sådan fjernes batteriet](#)), før du udfører arbejde på computerens indvendige dele.

Sådan fjernes blæseren

1. Følg instruktionerne i [Før du starter](#).
2. Fjern bunddækslet (se [Sådan fjernes bunddækslet](#)).
3. Fjern batteriet (se [Sådan fjernes batteriet](#)).
4. Frakobl blæserkablet fra bundkortets stik.
5. Fjern de to skruer, der fastgør blæseren til håndledsstøtten.
6. Løft blæseren væk fra håndledsstøtten.




1	håndledsstøtte	2	blæserkabel
3	skruer (2)	4	blæser

Sådan genmonteres blæseren

1. Følg instruktionerne i [Før du starter](#).
2. Ret blæserens skruehuller ind efter håndledsstøttens skruehuller.
3. Genmonter de to skruer, der fastgør blæseren til håndledsstøtten.
4. Tilslut blæserkablet til bundkortets stik.

5. Genmonter batteriet (se [Sådan genmonteres batteriet](#)).
6. Genmonter bunddækslet (se [Sådan genmonteres bunddækslet](#)).

 **FORSIGTIG!** Inden du tænder computeren skal du montere alle skrueerne og kontrollere, at der ikke findes løse skrueer inde i computeren. Hvis du ikke gør det, kan computeren blive beskadiget.

[Tilbage til indholdssiden](#)

[Tilbage til indholdssiden](#)

Harddisk

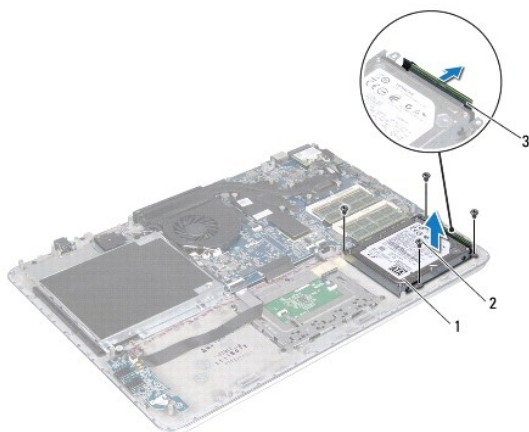
Dell™ XPS™ L511z – Servicehåndbog

- [Sådan fjernes harddisken](#)
- [Sådan monteres harddisken](#)

- ⚠ **ADVARSEL!** Inden du udfører arbejde på computerens indvendige dele, skal du læse de sikkerhedsoplysninger, der fulgte med computeren. Se webstedet Regulatory Compliance på www.dell.com/regulatory_compliance for yderligere oplysninger om sikker bedste anvendelse.
- ⚠ **ADVARSEL!** Undlad at røre harddiskens metalkabinet, hvis du fjerner harddisken fra computeren, mens harddisken er varm.
- ⚠ **FORSIGTIG!** Kun en certificeret servicetekniker bør foretage reparationer på computeren. Skader, der er opstået som følge af servicearbejde, som ikke er godkendt af Dell™, dækkes ikke af garantien.
- ⚠ **FORSIGTIG!** Undgå elektrostatisk afladning ved at skabe jordforbindelse ved hjælp af en jordingsrem eller ved jævnligt at røre ved en umalet metaloverflade, f.eks. et stik på computeren.
- ⚠ **FORSIGTIG!** Forebyg skader på bundkortet ved at fjerne det primære batteri (se [Sådan fjernes batteriet](#)), før du udfører arbejde på computerens indvendige dele.
- ⚠ **FORSIGTIG!** Hvis du vil undgå datatab, skal du slukke computeren (se [Sådan slukkes computeren](#)) inden du fjerner harddisken. Fjern ikke harddisken, mens computeren er tændt eller i dvaletilstand.
- ⚠ **FORSIGTIG!** Harddiske er meget skrøbelige. Vær forsigtig, når du håndterer harddisken.
- 🚫 **OBS!** Dell garanterer ikke, at harddiske fra andre producenter end Dell er kompatible, og der ydes ikke support til sådanne harddiske.
- 🚫 **OBS!** Hvis du installerer en harddisk fra en anden leverandør end Dell, skal du installere operativsystem, drivere og værktøjer på den nye harddisk.

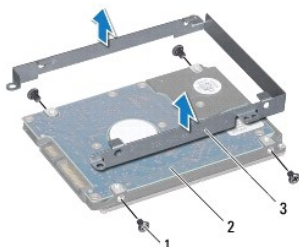
Sådan fjernes harddisken

1. Følg instruktionerne i [Før du starter](#).
 2. Fjern bunddækslet (se [Sådan fjernes bunddækslet](#)).
 3. Fjern batteriet (se [Sådan fjernes batteriet](#)).
 4. Fjern de fire skruer, der fastgør harddiskmodulet til håndledsstøtten.
 5. Frakobl harddiskens kabel fra harddisken.
 6. Løft harddiskmodulet ud af håndledsstøtten.
- ⚠ **FORSIGTIG!** Når harddisken ikke er i computeren, skal du opbevare den i beskyttende antistatisk emballage (se afsnittet om beskyttelse mod elektrostatisk afladning i de sikkerhedsanvisninger, der fulgte med computeren).



1	harddiskenhed	2	skruer (4)
3	harddiskkablets stik		

- Fjern de fire skruer, der holder harddiskbeslaget fast til harddisken.
- Løft harddiskens ramme af harddisken.



1	skruer (4)	2	harddisk
3	harddiskbeslag		

Sådan monteres harddisken

- Følg instruktionerne i [Før du starter](#).
- Tag den nye harddisk ud af emballagen.
Gem den originale emballage til senere opbevaring eller transport af harddisken.
- Anbring harddiskens beslag på harddisken.
- Genmonter de fire skruer, der fastgør harddiskbeslaget til harddisken.
- Tilslut harddiskens kabel til harddisken.
- Anbring harddiskmodulet på håndledsstøtten.
- Genmonter de fire skruer, der fastgør harddiskmodulet til håndledsstøtten.
- Genmonter batteriet (se [Sådan genmonteres batteriet](#)).
- Genmonter bunddækslet (se [Sådan genmonteres bunddækslet](#)).

⚠ FORSIGTIG! Inden du tænder computeren skal du montere alle skruerne og kontrollere, at der ikke findes løse skruer inde i computeren. Hvis du ikke gør det, kan computeren blive beskadiget.

[Tilbage til indholdssiden](#)

[Tilbage til indholdssiden](#)

Kølelegeme

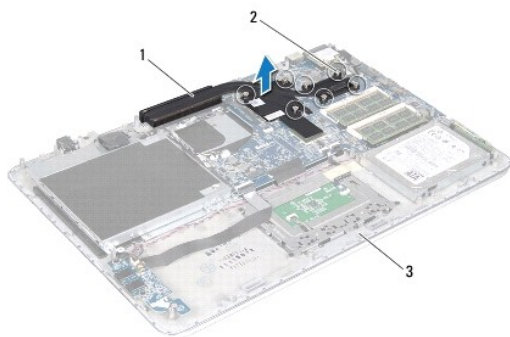
Dell™ XPS™ L511z – Servicehåndbog

- [Sådan fjernes kølelegemet](#)
- [Sådan genmonteres kølelegemet](#)

- ⚠ **ADVARSEL!** Inden du udfører arbejde på computerens indvendige dele, skal du læse de sikkerhedsoplysninger, der fulgte med computeren. Se webstedet Regulatory Compliance på www.dell.com/regulatory_compliance for yderligere oplysninger om sikker bedste anvendelse.
- ⚠ **ADVARSEL!** Hvis du fjerner kølelegemet fra computeren mens det er varmt, så berør ikke dets metalkabinet.
- ⚠ **FORSIGTIG!** Kun en certificeret servicetekniker bør foretage reparationer på computeren. Skader, der er opstået som følge af servicearbejde, som ikke er godkendt af Dell™, dækkes ikke af garantien.
- ⚠ **FORSIGTIG!** Undgå elektrostatisk afladning ved at skabe jordforbindelse ved hjælp af en jordingsrem eller ved jævnligt at røre ved en umalet metaloverflade, f.eks. et stik på computeren.
- ⚠ **FORSIGTIG!** Forebyg skader på bundkortet ved at fjerne det primære batteri (se [Sådan fjernes batteriet](#)), før du udfører arbejde på computerens indvendige dele.

Sådan fjernes kølelegemet

1. Følg instruktionerne i [Før du starter](#).
2. Fjern bunddækslet (se [Sådan fjernes bunddækslet](#)).
3. Fjern batteriet (se [Sådan fjernes batteriet](#)).
4. Fjern blæseren (se [Sådan fjernes blæseren](#)).
5. Løsn de syv monteringskruer, som fastgør kølelegemet til bundkortet i rækkefølge (angivet på kølelegemet).
6. Løft kølelegemet væk fra bundkortet.




1	kølelegeme	2	monteringskruer (7)
3	håndledsstøtte		

Sådan genmonteres kølelegemet

⚠ **OBS!** Det oprindelige termiske smøremiddel kan genbruges, hvis den oprindelige processor og kølelegeme geninstalleres sammen. Hvis enten processoren eller kølelegemet udskiftes, skal du bruge den termiske plade, der følger med sættet, for at sikre, at der opnås varmeledning.

1. Følg instruktionerne i [Før du starter](#).
2. Tør det termiske smøremiddel fra bunden af kølelegemet, og monter det igen.
3. Flugt de syv monteringskruer på kølelegemet med skruhullerne på bundkortet, og stram skruerne i rækkefølge (angivet på kølelegemet).

4. Genmonter blæseren (se [Sådan genmonteres blæseren](#)).
5. Genmonter batteriet (se [Sådan genmonteres batteriet](#)).
6. Genmonter bunddækslet (se [Sådan genmonteres bunddækslet](#)).

 **FORSIGTIG!** Inden du tænder computeren skal du montere alle skrueerne og kontrollere, at der ikke findes løse skrueer inde i computeren. Hvis du ikke gør det, kan computeren blive beskadiget.

[Tilbage til indholdssiden](#)

[Tilbage til indholdssiden](#)

Tastatur

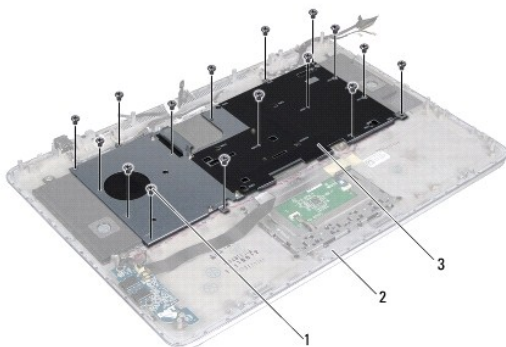
Dell™ XPS™ L511z – Servicehåndbog

- [Sådan fjernes tastaturbeslaget](#)
- [Sådan genmonteres tastaturbeslaget](#)
- [Sådan fjernes tastaturet](#)
- [Sådan genmonteres tastaturet](#)

- ⚠ ADVARSEL!** Inden du udfører arbejde på computerens indvendige dele, skal du læse de sikkerhedsoplysninger, der fulgte med computeren. Se webstedet Regulatory Compliance på www.dell.com/regulatory_compliance for yderligere oplysninger om sikker bedste anvendelse.
- ⚠ FORSIGTIG!** Kun en certificeret servicetekniker bør foretage reparationer på computeren. Skader, der er opstået som følge af servicearbejde, som ikke er godkendt af Dell™, dækkes ikke af garantien.
- ⚠ FORSIGTIG!** Undgå elektrostatisk afladning ved at skabe jordforbindelse ved hjælp af en jordingsrem eller ved jævnligt at røre ved en umalet metaloverflade, f.eks. et stik på computeren.
- ⚠ FORSIGTIG!** Forebyg skader på bundkortet ved at fjerne det primære batteri (se [Sådan fjernes batteriet](#)), før du udfører arbejde på computerens indvendige dele.

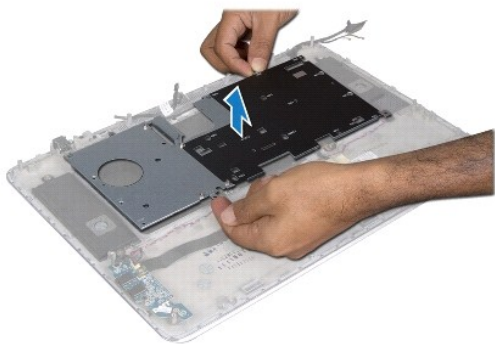
Sådan fjernes tastaturbeslaget

1. Følg instruktionerne i [Før du starter](#).
2. Fjern bunddækslet (se [Sådan fjernes bunddækslet](#)).
3. Fjern batteriet (se [Sådan fjernes batteriet](#)).
4. Følg instruktionerne fra [trin 5](#) til [trin 16](#) i [Sådan fjernes bundkortet](#).
5. Fjern de 16 skruer, der fastgør tastaturbeslaget til håndledsstøtten.



1	skruer (16)	2	håndledsstøtte
3	tastaturbeslag		

6. Løft tastaturbeslaget af håndledsstøtten.



Sådan genmonteres tastaturbeslaget

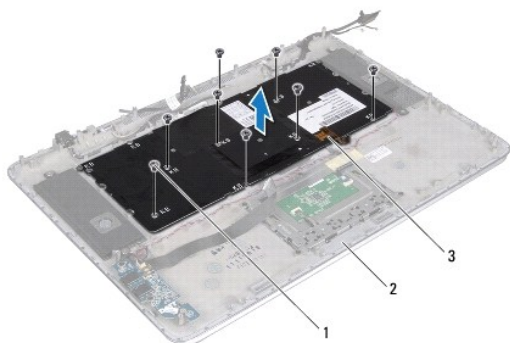
1. Følg instruktionerne i [Før du starter](#).
2. Anbring tastaturbeslaget på håndledsstøtten.
3. Genmonter de 16 skruer, der fastgør tastaturbeslaget til håndledsstøtten.
4. Følg instruktionerne fra [trin 2](#) til [trin 12](#) i [Sådan genmonteres bundkortet](#).
5. Genmonter batteriet (se [Sådan genmonteres batteriet](#)).
6. Genmonter bunddækslet (se [Sådan genmonteres bunddækslet](#)).

Sådan fjernes tastaturet

1. Følg instruktionerne i [Før du starter](#).
2. Fjern tastaturbeslaget (se [Sådan fjernes tastaturbeslaget](#)).

⚠ FORSIGTIG! Tastehætterne på tastaturet er skrøbelige og kan nemt forrykke sig, og det er tidskævende at udskifte dem. Vær forsigtig, når du fjerner og håndterer tastaturet.

3. Fjern de otte skruer, der fastgør tastaturet til håndledsstøtten.
4. Løft tastaturet af håndledsstøtten.



1	skruer (8)	2	håndledsstøtte
3	tastatur		

Sådan genmonteres tastaturet

1. Følg instruktionerne i [Før du starter](#).
2. Anbring tastaturet på håndledsstøtten.
3. Genmonter de otte skruer, der fastgør tastaturet til håndledsstøtten.
4. Genmonter tastaturbeslaget (se [Sådan genmonteres tastaturbeslaget](#)).

 **FORSIGTIG!** Inden du tænder computeren skal du montere alle skruerne og kontrollere, at der ikke findes løse skruer inde i computeren. Hvis du ikke gør det, kan computeren blive beskadiget.

[Tilbage til indholdssiden](#)

[Tilbage til indholdssiden](#)

Batteristatusindikatorens kort

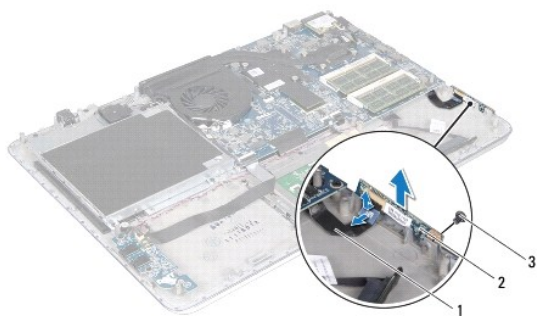
Dell™ XPS™ L511z – Servicehåndbog

- [Sådan fjernes batteristatusindikatorens kort](#)
- [Sådan genmonteres batteristatusindikatorens kort](#)

- ⚠ ADVARSEL!** Inden du udfører arbejde på computerens indvendige dele, skal du læse de sikkerhedsoplysninger, der fulgte med computeren. Se webstedet Regulatory Compliance på www.dell.com/regulatory_compliance for yderligere oplysninger om sikker bedste anvendelse.
- ⚠ FORSIGTIG!** Undgå elektrostatisk afladning ved at skabe jordforbindelse ved hjælp af en jordingsrem eller ved jævnligt at røre ved en umalet metaloverflade, f.eks. et stik på computeren.
- ⚠ FORSIGTIG!** Kun en certificeret servicetekniker bør foretage reparationer på computeren. Skade som følge af service eller reparationer, som ikke er godkendt af Dell, er ikke dækket af garantien.
- ⚠ FORSIGTIG!** Forebyg skader på bundkortet ved at fjerne det primære batteri (se [Sådan fjernes batteriet](#)), før du udfører arbejde på computerens indvendige dele.
-

Sådan fjernes batteristatusindikatorens kort

1. Følg instruktionerne i [Før du starter](#).
2. Fjern bunddækslet (se [Sådan fjernes bunddækslet](#)).
3. Fjern batteriet (se [Sådan fjernes batteriet](#)).
4. Fjern harddisken (se [Sådan fjernes harddisken](#)).
5. Fjern skruen, der fastgør batteristatusindikatorens kort til håndledsstøtten.
6. Løft, uden at trække hårdt i batteristatusindikatorens kort, forsigtigt batteristatusindikatorens kort.
7. Løft låsetappen til stikket, og frakobl kablet til batteristatusindikatorens kort fra stikket til batteristatusindikatorens kort.



1	kablet til batteristatusindikatorens kort	2	batteristatusindikatorens kort
3	skrue		

Sådan genmonteres batteristatusindikatorens kort

1. Følg instruktionerne i [Før du starter](#).

2. Skub kablet til batteristatusindikatoren kort ind i stikket til batteristatusindikatoren kort og tryk ned på stikkets låsetap for at fastgøre kablet til batteristatusindikatoren kort til stikket på batteristatusindikatoren kort.
3. Anbring batteristatusindikatoren kort på håndledsstøtten.
4. Genmonter skruen, der fastgør batteristatusindikatoren kort til håndledsstøtten.
5. Genmonter harddisken (se [Sådan monteres harddisken](#)).
6. Genmonter batteriet (se [Sådan genmonteres batteriet](#)).
7. Genmonter bunddækslet (se [Sådan genmonteres bunddækslet](#)).

 **FORSIGTIG!** Inden du tænder computeren skal du montere alle skrue og kontrollere, at der ikke findes løse skrue inde i computeren. Hvis du ikke gør det, kan computeren blive beskadiget.

[Tilbage til indholdssiden](#)

[Tilbage til indholdssiden](#)

Hukommelsesmoduler

Dell™ XPS™ L511z – Servicehåndbog

- [Sådan fjernes hukommelsesmodulerne](#)
- [Sådan genmonteres hukommelsesmodulerne](#)

- ⚠ **ADVARSEL!** Inden du udfører arbejde på computerens indvendige dele, skal du læse de sikkerhedsoplysninger, der fulgte med computeren. Se webstedet Regulatory Compliance på www.dell.com/regulatory_compliance for yderligere oplysninger om sikker bedste anvendelse.
- ⚠ **FORSIGTIG!** Kun en certificeret servicetekniker bør foretage reparationer på computeren. Skader, der er opstået som følge af servicearbejde, som ikke er godkendt af Dell™, dækkes ikke af garantien.
- ⚠ **FORSIGTIG!** Undgå elektrostatisk afladning ved at skabe jordforbindelse ved hjælp af en jordingsrem eller ved jævnligt at røre ved en umalet metaloverflade, f.eks. et stik på computeren.
- ⚠ **FORSIGTIG!** Forebyg skader på bundkortet ved at fjerne det primære batteri (se [Sådan fjernes batteriet](#)), før du udfører arbejde på computerens indvendige dele.

Du kan udvide computerens hukommelse ved at installere hukommelsesmoduler på systembund. Se "Specifikationer" i *Installationsvejledning*, som findes på computeren, eller på support.dell.com/manuals for at få oplysninger om hvilken hukommelsestype computeren understøtter.

🔍 **OBS!** Hukommelsesmoduler, der er købt hos Dell, er omfattet af din computers garanti.

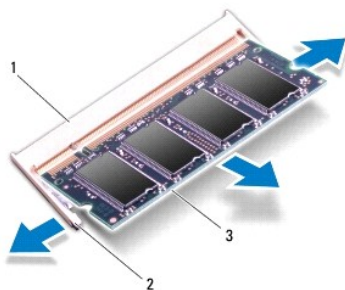
Computeren har to SODIMM-stik, som brugeren har adgang til, markeret med DIMM A og DIMM B.

Sådan fjernes hukommelsesmodulerne

1. Følg instruktionerne i [Før du starter](#).
2. Fjern bunddækslet (se [Sådan fjernes bunddækslet](#)).
3. Fjern batteriet (se [Sådan fjernes batteriet](#)).

⚠ **FORSIGTIG!** Brug ikke værktøj til at adskille fastgørelsesklemmerne på hukommelsesmodulet, da dette medfører risiko for skader på stikket til hukommelsesmodulet.

4. Brug fingerspidserne til forsigtigt at adskille fastgørelsesklemmerne på hver side af hukommelsesmodulstikket, indtil modulet springer op.



1	stik til hukommelsesmodul	2	fastgørelsesklemmer (2)
3	hukommelsesmodul		

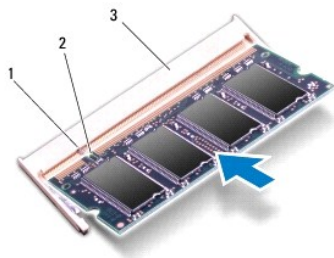
5. Fjern hukommelsesmodulet fra hukommelsesmodulstikket.

Sådan genmonteres hukommelsesmodulerne

△ **FORSIGTIG!** Hvis du skal installere hukommelsesmoduler i to stik, skal du installere et hukommelsesmodul i det stik, der er mærket "DIMM A", inden du installerer et modul i det stik, der er mærket "DIMM B".

1. Følg instruktionerne i [Før du starter](#).
2. Flugt indhakked i hukommelsesmodulet med tappen i stikket på hukommelsesmodulet.
3. Skub hukommelsesmodulet helt ind i stikket i en vinkel på 45 grader, og tryk hukommelsesmodulet ned, indtil det klikker på plads. Hvis du ikke hører et klik, skal du fjerne hukommelsesmodulet og sætte det i igen.

🔍 **OBS!** Hvis hukommelsesmodulet ikke installeres korrekt, kan computeren muligvis ikke starte.



1	tap	2	indhak
3	stik til hukommelsesmodul		


4. Genmonter batteriet (se [Sådan genmonteres batteriet](#)).
5. Genmonter bunddækslet (se [Sådan genmonteres bunddækslet](#)).
6. Tilslut vekselstrømsadapteren til computeren og til en stikkontakt.

△ **FORSIGTIG!** Inden du tænder computeren skal du montere alle skruerne og kontrollere, at der ikke findes løse skruer inde i computeren. Hvis du ikke gør det, kan computeren blive beskadiget.

7. Tænd computeren.

Når computeren starter, registreres den ekstra hukommelse og opdaterer automatisk systemkonfigurationsoplysningerne.

Sådan bekræfter du, hvor meget hukommelse der er installeret i computeren:

Klik på Start  → Kontrolpanel → System og sikkerhed → System.

[Tilbage til indholdssiden](#)

[Tilbage til indholdssiden](#)

Trådløst minikort

Dell™ XPS™ L511z – Servicehåndbog

- [Sådan fjernes Mini-Card](#)
- [Sådan genmonteres Mini-Card](#)

- ⚠ **ADVARSEL!** Inden du udfører arbejde på computerens indvendige dele, skal du læse de sikkerhedsoplysninger, der fulgte med computeren. Se webstedet Regulatory Compliance på www.dell.com/regulatory_compliance for yderligere oplysninger om sikker bedste anvendelse.
- ⚠ **FORSIGTIG!** Kun en certificeret servicetekniker bør foretage reparationer på computeren. Skader, der er opstået som følge af servicearbejde, som ikke er godkendt af Dell™, dækkes ikke af garantien.
- ⚠ **FORSIGTIG!** Undgå elektrostatisk afladning ved at skabe jordforbindelse ved hjælp af en jordingsrem eller ved jævnligt at røre ved en umalet metaloverflade, f.eks. et stik på computeren.
- ⚠ **FORSIGTIG!** Forebyg skader på bundkortet ved at fjerne det primære batteri (se [Sådan fjernes batteriet](#)), før du udfører arbejde på computerens indvendige dele.
- 🚫 **OBS!** Dell garanterer ikke kompatibilitet og yder ikke support til minikort fra andre leverandører end Dell.

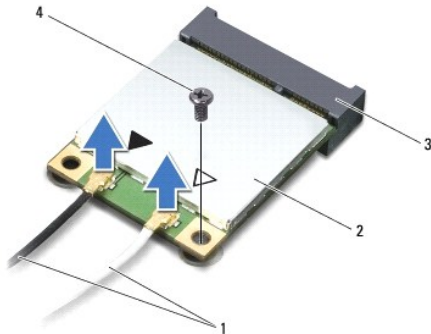
Hvis du har bestilt et trådløst minikort sammen med computeren, er kortet allerede installeret.

Computeren har et halvt minikort-stik, der understøtter trådløst lokalnetværk (Wireless local area network - WLAN) og Bluetooth-kombikort.

- 🚫 **OBS!** Afhængigt af computerens konfiguration, da den blev solgt, har minikortstikket muligvis ikke et minikort installeret.

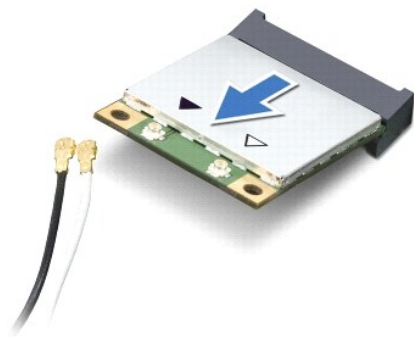
Sådan fjernes Mini-Card

1. Følg instruktionerne i [Før du starter](#).
2. Fjern bunddækslet (se [Sådan fjernes bunddækslet](#)).
3. Fjern batteriet (se [Sådan fjernes batteriet](#)).
4. Afbryd antennekablerne fra minikortet.
5. Fjern skruen, der fastgør minikortet til bundkortet.



1	antennekabler (2)	2	Minikort
3	bundkortstik	4	skrue

6. Løft minikortet ud af bundkortets stik.



⚠ **FORSIGTIG!** Hvis minikortet ikke er i computeren, skal det opbevares i beskyttende antistatisk emballage. Se "Beskyttelse mod elektrostatisk afladning" i de sikkerhedsoplysninger, der fulgte med computeren.

Sådan genmonteres Mini-Card

1. Følg instruktionerne i [Før du starter](#).
2. Tag det nye minikort ud af emballagen.

⚠ **FORSIGTIG!** Skub kortet på plads med et fast og jævnt tryk. Hvis du bruger for stor kraft, risikerer du at beskadige stikket.

⚠ **FORSIGTIG!** Stikkene er affasede, så de ikke kan indsættes forkert. Hvis du mærker modstand, skal du kontrollere, at stikkene på minikortet og bundkortet er placeret korrekt, og derefter prøve igen.

⚠ **FORSIGTIG!** Anbring aldrig kabler under minikortet, da dette medfører risiko for skader på kortet.

3. Sæt minikortets stik i bundkortets stik i en vinkel på 45 grader.
4. Tryk den anden ende af minikortet ned i stikket på bundkortet, og monter den skrue, der fastgør minikortet til bundkortet.
5. Sæt de relevante antennekabler i det minikort, du er ved at installere.

Stik på minikortet	Farveskema over antennekabler
WLAN + Bluetooth (2 antennekabler)	
Hoved-WLAN + Bluetooth (hvid trekant)	hvid
Hjælpe-WLAN + Bluetooth (sort trekant)	sort

6. Genmonter batteriet (se [Sådan genmonteres batteriet](#)).
7. Genmonter bunddækslet (se [Sådan genmonteres bunddækslet](#)).

⚠ **FORSIGTIG!** Inden du tænder computeren skal du montere alle skrueerne og kontrollere, at der ikke findes løse skrueer inde i computeren. Hvis du ikke gør det, kan computeren blive beskadiget.

8. Installer efter behov drivere og hjælpeprogrammer på minikortet.

🔧 **OBS!** Hvis du installerer et minikort fra andre leverandører end Dell, skal du også installere de tilhørende drivere og hjælpeværktøjer.

[Tilbage til indholdssiden](#)

[Tilbage til indholdssiden](#)

Bunddæksel

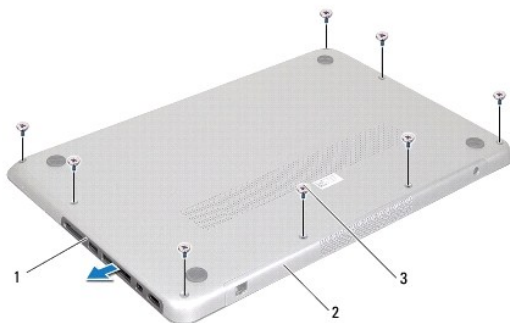
Dell™ XPS™ L511z – Servicehåndbog

- [Sådan fjernes bunddækslet](#)
- [Sådan genmonteres bunddækslet](#)

- ⚠ ADVARSEL!** Inden du udfører arbejde på computerens indvendige dele, skal du læse de sikkerhedsoplysninger, der fulgte med computeren. Se webstedet Regulatory Compliance på www.dell.com/regulatory_compliance for yderligere oplysninger om sikker bedste anvendelse.
- ⚠ FORSIGTIG!** Kun en certificeret servicetekniker bør foretage reparationer på computeren. Skade som følge af service eller reparationer, som ikke er godkendt af Dell, er ikke dækket af garantien.
- ⚠ FORSIGTIG!** Undgå elektrostatisk afladning ved at skabe jordforbindelse ved hjælp af en jordingsrem eller ved jævnligt at røre ved en umalet metaloverflade, f.eks. et stik på computeren.
- ⚠ FORSIGTIG!** Forebyg skader på bundkortet ved at fjerne det primære batteri (se [Sådan fjernes batteriet](#)), før du udfører arbejde på computerens indvendige dele.

Sådan fjernes bunddækslet

1. Følg instruktionerne i [Før du starter](#).
2. Fjern de otte skruer, der fastgør bunddækslet til håndledsstøtten.
3. Træk forsigtigt vha. fingerspidserne skærmrammens stik for at adskille den fra bunddækslet.



1	skærmrammens stik	2	bunddækslet
3	skruer (8)		

4. Fjern de to sidste skruer, der fastgør bunddækslet til håndledsstøtten.
5. Anvend fingerspidserne til frigøre tappene på bunddækslet fra stikkene på håndledsstøtten.
6. Løft bunddækslet af håndledsstøtten.



1	skruer (2)	2	bunddæksel
---	------------	---	------------

Sådan genmonteres bunddæksel

1. Følg instruktionerne i [Før du starter](#).
 2. Flugt tappene på bunddækslet med indhakkene på håndledsstøtten og klik bunddækslet på plads.
 3. Genmonter de 10 skruer, der fastgør bunddækslet til håndledsstøtten.
 4. Klik forsigtigt skærmrammens stik ind i bunddækslet.
-

[Tilbage til indholdssiden](#)

[Tilbage til indholdssiden](#)

Optisk drev

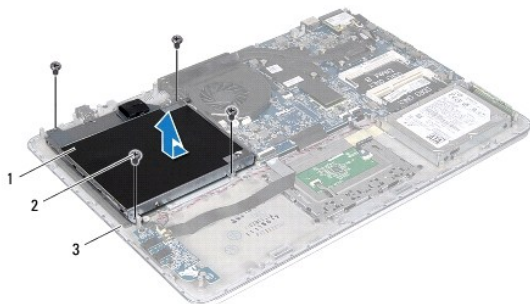
Dell™ XPS™ L511z – Servicehåndbog

- [Sådan fjernes det optiske drev](#)
- [Sådan genmonteres det optiske drev](#)

- ⚠ ADVARSEL!** Inden du udfører arbejde på computerens indvendige dele, skal du læse de sikkerhedsoplysninger, der fulgte med computeren. Se webstedet Regulatory Compliance på www.dell.com/regulatory_compliance for yderligere oplysninger om sikker bedste anvendelse.
- ⚠ FORSIGTIG!** Kun en certificeret servicetekniker bør foretage reparationer på computeren. Skader, der er opstået som følge af servicearbejde, som ikke er godkendt af Dell™, dækkes ikke af garantien.
- ⚠ FORSIGTIG!** Undgå elektrostatisk afladning ved at skabe jordforbindelse ved hjælp af en jordingsrem eller ved jævnligt at røre ved en umalet metaloverflade, f.eks. et stik på computeren.
- ⚠ FORSIGTIG!** Forebyg skader på bundkortet ved at fjerne det primære batteri (se [Sådan fjernes batteriet](#)), før du udfører arbejde på computerens indvendige dele.

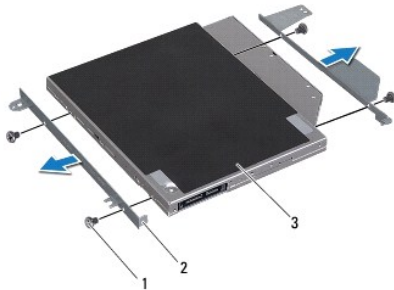
Sådan fjernes det optiske drev

1. Følg instruktionerne i [Før du starter](#).
2. Fjern bunddækslet (se [Sådan fjernes bunddækslet](#)).
3. Fjern batteriet (se [Sådan fjernes batteriet](#)).
4. Fjern knapcellebatteriet (se [Sådan fjernes knapcellebatteriet](#)).
5. Fjern de fire skruer, der fastgør det optiske drev til håndledsstøtten.
6. Skub og løft det optiske drev ud af håndledsstøtten.



1	optisk drev	2	skruer (4)
3	bunddæksel		

7. Fjern de fire skruer (to i hver side), der fastgør det optiske drevs beslag til det optiske drev.
8. Fjern det optiske drevs beslag fra det optiske drev.



1	skruer (4)	2	optiske drevs beslag (2)
3	optisk drev		

Sådan genmonteres det optiske drev

1. Følg instruktionerne i [Før du starter](#).
2. Anbring det optiske drevs beslag på plads.
3. Genmonter de fire skruer (to i hver side), der fastgør det optiske drevs beslag til det optiske drev.
4. Anbring det optiske drev på håndledsstøtten.
5. Genmonter de fire skruer, der fastgør det optiske drev til håndledsstøtten.
6. Genmonter knapcellebatteriet (se [Sådan genmonteres knapcellebatteriet](#)).
7. Genmonter batteriet (se [Sådan genmonteres batteriet](#)).
8. Genmonter bunddækslet (se [Sådan genmonteres bunddækslet](#)).

⚠ FORSIGTIG! Inden du tænder computeren skal du montere alle skruerne og kontrollere, at der ikke findes løse skruer inde i computeren. Hvis du ikke gør det, kan computeren blive beskadiget.

[Tilbage til indholdssiden](#)

[Tilbage til indholdssiden](#)

Håndledsstøtten

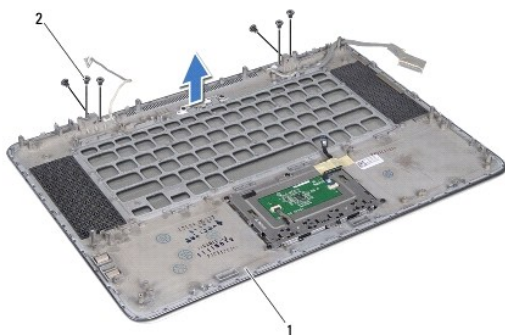
Dell™ XPS™ L511z – Servicehåndbog

- [Sådan fjernes håndledsstøtten](#)
- [Sådan genmonteres håndledsstøtten](#)


- ⚠ ADVARSEL!** Inden du udfører arbejde på computerens indvendige dele, skal du læse de sikkerhedsoplysninger, der fulgte med computeren. Se webstedet Regulatory Compliance på www.dell.com/regulatory_compliance for yderligere oplysninger om sikker bedste anvendelse.
- ⚠ FORSIGTIG!** Kun en certificeret servicetekniker bør foretage reparationer på computeren. Skader, der er opstået som følge af servicearbejde, som ikke er godkendt af Dell™, dækkes ikke af garantien.
- ⚠ FORSIGTIG!** Undgå elektrostatisk afladning ved at skabe jordforbindelse ved hjælp af en jordingsrem eller ved jævnligt at røre ved en umalet metaloverflade, f.eks. et stik på computeren.
- ⚠ FORSIGTIG!** Forebyg skader på bundkortet ved at fjerne det primære batteri (se [Sådan fjernes batteriet](#)), før du udfører arbejde på computerens indvendige dele.

Sådan fjernes håndledsstøtten

1. Følg instruktionerne i [Før du starter](#).
2. Fjern bunddækslet (se [Sådan fjernes bunddækslet](#)).
3. Fjern batteriet (se [Sådan fjernes batteriet](#)).
4. Følg instruktionerne fra [trin 5](#) til [trin 16](#) i [Sådan fjernes bundkortet](#).
5. Fjern tastaturet (se [Sådan fjernes tastaturet](#)).
6. Fjern højttalerne (se [Sådan fjernes højttalerne](#)).
7. Fjern tænd/sluk-knappens kort (se [Sådan fjernes tænd/sluk-knappens kort](#)).
8. Fjern stikket til vekselstrømsadapteren (se [Sådan fjernes vekselstrømsadapterens stik](#)).
9. Fjern lyd kortet (se [Sådan fjernes lyd kortet](#)).
10. Fjern batteristatusindikatorens kort (se [Sådan fjernes batteristatusindikatorens kort](#)).
11. Fjern de seks skruer, der fastgør håndledsstøtten til skærmmodulet.
12. Bemærk kabelføringen for kamerakabel, skærmkabel og kabler til minikortantenner og fjern kablerne fra føringsguiderne.
13. Løft håndledsstøtten af skærmmodulet.



1	håndledsstøtte	2	skruer (6)
---	----------------	---	------------

 **FORSIGTIG! Adskil forsigtigt håndledsstøtten fra skærmmodulet, så skærmmodulet ikke beskadiges.**

Sådan genmonteres håndledsstøtten

1. Følg instruktionerne i [Før du starter](#).
2. Anbring håndledsstøtten på skærmmodulet og før skærmkablet, kamerakablet og minikortantennens kabler gennem føringsguiderne.
3. Genmonter de seks skruer, der fastgør håndledsstøtten til skærmmodulet.
4. Genmonter batteristatusindikatorens kort (se [Sådan genmonteres batteristatusindikatorens kort](#)).
5. Genmonter kortet (se [Sådan genmonteres lyd kortet](#)).
6. Genmonter vekselstrømsadapterens stik (se [Sådan genmonteres vekselstrømsadapterens stik](#)).
7. Genmonter tænd/sluk-knappens kort (se [Sådan genmonteres tænd/sluk-knappens kort](#)).
8. Genmonter højttalerne (se [Sådan genmonteres højttalerne](#)).
9. Genmonter tastaturet (se [Sådan genmonteres tastaturet](#)).
10. Følg instruktionerne fra [trin 2](#) til [trin 12](#) i [Sådan genmonteres bundkortet](#).
11. Genmonter batteriet (se [Sådan genmonteres batteriet](#)).
12. Genmonter bunddækslet (se [Sådan genmonteres bunddækslet](#)).

 **FORSIGTIG! Inden du tænder computeren skal du montere alle skruerne og kontrollere, at der ikke findes løse skruer inde i computeren. Hvis du ikke gør det, kan computeren blive beskadiget.**

[Tilbage til indholdssiden](#)

[Tilbage til indholdssiden](#)

Tænd/sluk-knappens kort

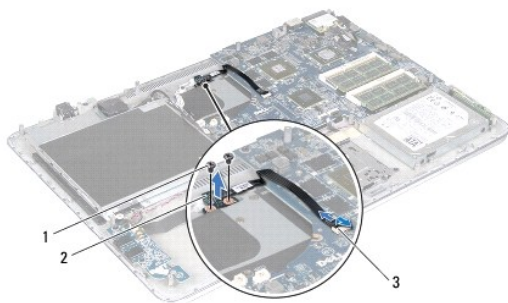
Dell™ XPS™ L511z – Servicehåndbog

- [Sådan fjernes tænd/sluk-knappens kort](#)
- [Sådan genmonteres tænd/sluk-knappens kort](#)

- ⚠ ADVARSEL!** Inden du udfører arbejde på computerens indvendige dele, skal du læse de sikkerhedsoplysninger, der fulgte med computeren. Se webstedet Regulatory Compliance på www.dell.com/regulatory_compliance for yderligere oplysninger om sikker bedste anvendelse.
- ⚠ FORSIGTIG!** Kun en certificeret servicetekniker bør foretage reparationer på computeren. Skader, der er opstået som følge af servicearbejde, som ikke er godkendt af Dell™, dækkes ikke af garantien.
- ⚠ FORSIGTIG!** Undgå elektrostatisk afladning ved at skabe jordforbindelse ved hjælp af en jordingsrem eller ved jævnligt at røre ved en umalet metaloverflade, f.eks. et stik på computeren.
- ⚠ FORSIGTIG!** Forebyg skader på bundkortet ved at fjerne det primære batteri (se [Sådan fjernes batteriet](#)), før du udfører arbejde på computerens indvendige dele.

Sådan fjernes tænd/sluk-knappens kort

1. Følg instruktionerne i [Før du starter](#).
2. Fjern bunddækslet (se [Sådan fjernes bunddækslet](#)).
3. Fjern batteriet (se [Sådan fjernes batteriet](#)).
4. Fjern blæseren (se [Sådan fjernes blæseren](#)).
5. Fjern kølelegemet (se [Sådan fjernes kølelegemet](#)).
6. Løft låsen til stikket, og frakobl kablet til tænd/sluk-knappens kort fra stikket på bundkortet.
7. Fjern de to skruer, der fastgør tænd/sluk-knappens kort til håndledsstøtten.
8. Løft tænd/sluk-knappens kort langs med kablet væk computeren.




1	skruer (2)	2	tænd/sluk-knappens kort
3	stikket til kablet til tænd/sluk-knappens kort		

Sådan genmonteres tænd/sluk-knappens kort

1. Følg instruktionerne i [Før du starter](#).
2. Brug justeringsanordningerne til at placere tænd/sluk-knappens kort på håndledsstøtten.
3. Genmonter de to skruer, der fastgør tænd/sluk-knappens kort til håndledsstøtten.

4. Skub kablet til strømknappens kort ind i stikket på bundkortet, og tryk ned på låsen til stikket for at fastgøre kablet.
5. Genmonter kølelegemet (se [Sådan genmonteres kølelegemet](#)).
6. Genmonter blæseren (se [Sådan genmonteres blæseren](#)).
7. Genmonter batteriet (se [Sådan genmonteres batteriet](#)).
8. Genmonter bunddækslet (se [Sådan genmonteres bunddækslet](#)).

 **FORSIGTIG!** Inden du tænder computeren skal du montere alle skruerne og kontrollere, at der ikke findes løse skruer inde i computeren. Hvis du ikke gør det, kan computeren blive beskadiget.

[Tilbage til indholdssiden](#)

[Tilbage til indholdssiden](#)

Højtalere

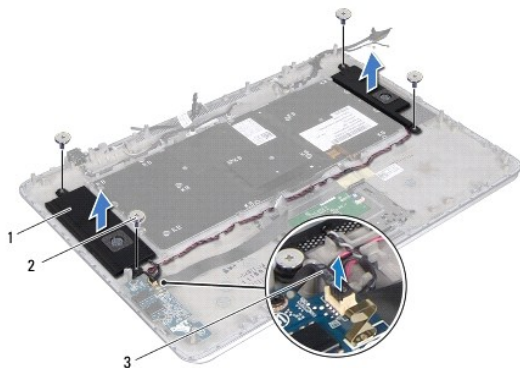
Dell™ XPS™ L511z – Servicehåndbog

- [Sådan fjernes højtalerne](#)
- [Sådan genmonteres højtalerne](#)

- ⚠ ADVARSEL!** Inden du udfører arbejde på computerens indvendige dele, skal du læse de sikkerhedsoplysninger, der fulgte med computeren. Se webstedet Regulatory Compliance på www.dell.com/regulatory_compliance for yderligere oplysninger om sikker bedste anvendelse.
- ⚠ FORSIGTIG!** Kun en certificeret servicetekniker bør foretage reparationer på computeren. Skader, der er opstået som følge af servicearbejde, som ikke er godkendt af Dell™, dækkes ikke af garantien.
- ⚠ FORSIGTIG!** Undgå elektrostatisk afladning ved at skabe jordforbindelse ved hjælp af en jordingsrem eller ved jævnligt at røre ved en umalet metaloverflade, f.eks. et stik på computeren.
- ⚠ FORSIGTIG!** Forebyg skader på bundkortet ved at fjerne det primære batteri (se [Sådan fjernes batteriet](#)), før du udfører arbejde på computerens indvendige dele.

Sådan fjernes højtalerne

1. Følg instruktionerne i [Før du starter](#).
2. Fjern bunddækslet (se [Sådan fjernes bunddækslet](#)).
3. Fjern batteriet (se [Sådan fjernes batteriet](#)).
4. Følg instruktionerne fra [trin 5](#) til [trin 16](#) i [Sådan fjernes bundkortet](#).
5. Fjern tastaturbeslaget (se [Sådan fjernes tastaturbeslaget](#)).
6. Frakobl højtalerkablet stikket fra lyd kortet.
7. Fjern de fire skruer (to på hver side), der fastgør højtalerne til håndledsstøtten.
8. Læg mærke til højtalerkablets føring og løft højtalerne sammen med kablet af håndledsstøtten.



1	højtalere (2)	2	skruer (4)
3	højtalerkabel		

Sådan genmonteres højtalerne

1. Følg instruktionerne i [Før du starter](#).

2. Anbring højttalerne på håndledsstøtten og før højttalerkablet gennem føringsguiderne.
3. Genmonter de fire skruer (to på hver side), der fastgør højttalerne til håndledsstøtten.
4. Tilslut højttalerkablet til lydkortets stik.
5. Genmonter de fire skruer (to på hver højttaler), der fastgør højttalerne til bunddækslet.
6. Genmonter tastaturbeslaget (se [Sådan genmonteres tastaturbeslaget](#)).
7. Følg instruktionerne fra [trin 2](#) til [trin 12](#) i [Sådan genmonteres bundkortet](#).
8. Genmonter batteriet (se [Sådan genmonteres batteriet](#)).
9. Genmonter bunddækslet (se [Sådan genmonteres bunddækslet](#)).

 **FORSIGTIG!** Inden du tænder computeren skal du montere alle skruerne og kontrollere, at der ikke findes løse skruer inde i computeren. Hvis du ikke gør det, kan computeren blive beskadiget.

[Tilbage til indholdssiden](#)

[Tilbage til indholdssiden](#)

Bundkort

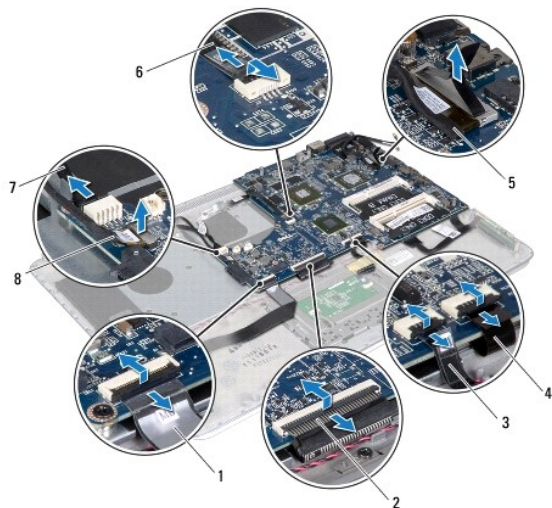
Dell™ XPS™ L511z – Servicehåndbog

- [Sådan fjernes bundkortet](#)
- [Sådan genmonteres bundkortet](#)
- [Sådan indtastes servicekoden i BIOS'en](#)

- ⚠ **ADVARSEL!** Inden du udfører arbejde på computerens indvendige dele, skal du læse de sikkerhedsoplysninger, der fulgte med computeren. Se webstedet Regulatory Compliance på www.dell.com/regulatory_compliance for yderligere oplysninger om sikker bedste anvendelse.
 - ⚠ **FORSIGTIG!** Kun en certificeret servicetekniker bør foretage reparationer på computeren. Skader, der er opstået som følge af servicearbejde, som ikke er godkendt af Dell™, dækkes ikke af garantien.
 - ⚠ **FORSIGTIG!** Undgå elektrostatisk afladning ved at skabe jordforbindelse ved hjælp af en jordingsrem eller ved jævnlige at røre ved en umalet metaloverflade, f.eks. et stik på computeren.
 - ⚠ **FORSIGTIG!** Forebyg skader på bundkortet ved at fjerne det primære batteri (se [Sådan fjernes batteriet](#)), før du udfører arbejde på computerens indvendige dele.
 - ⚠ **FORSIGTIG!** Komponenter og kort skal håndteres ved kanterne, og stifter og kontakter må ikke berøres.
-

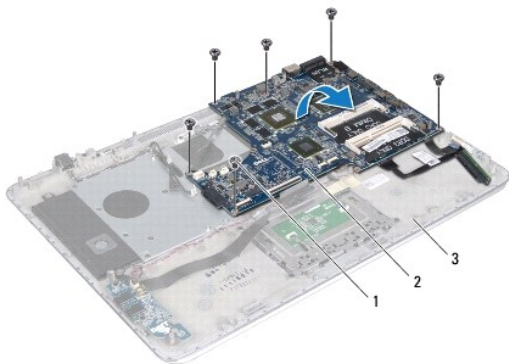
Sådan fjernes bundkortet

1. Følg instruktionerne i [Før du starter](#).
2. Fjern alle installerede kort eller blanke fra mediekortlæseren.
3. Fjern bunddækslet (se [Sådan fjernes bunddækslet](#)).
4. Fjern batteriet (se [Sådan fjernes batteriet](#)).
5. Fjern hukommelsesmodulerne (se [Sådan fjernes hukommelsesmodulerne](#)).
6. Fjern minikort (se [Sådan fjernes Mini-Card](#)).
7. Fjern harddisken (se [Sådan fjernes harddisken](#)).
8. Fjern knapcellebatteriet (se [Sådan fjernes knapcellebatteriet](#)).
9. Fjern det optiske drev (se [Sådan fjernes det optiske drev](#)).
10. Fjern blæseren (se [Sådan fjernes blæseren](#)).
11. Fjern kølelegemet (se [Sådan fjernes kølelegemet](#)).
12. Frakobl lyd Kortets kabel, tastaturets kabel, pegefeltets kabel, kablet til tastaturets baggrundslys, skærnkablet, kablet til tænd/sluk-knappens kort, kablet til vekselstrømsadapterstikket og kamerakablet fra bundkortets stik.



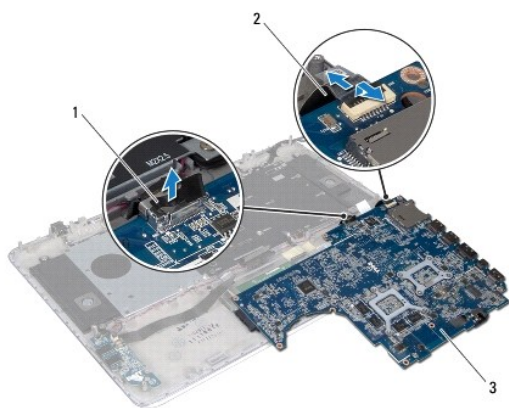
1	lydkortets kabel	2	tastaturets kabel
3	pegefeltets kabel	4	kablet til tastaturets baggrundsllys
5	skærmkabel	6	kablet til tænd/sluk-knappens kort
7	kablet til vekselstrømsadapterstikket	8	kamerakabel

13. Fjern de seks skruer, der fastgør bundkortet til håndledsstøtten.
14. Løft, uden at trække hårdt i bundkortet, forsigtigt bundkortet og vend det om.



1	skruer (6)	2	bundkort
3	håndledsstøtte		

15. Frakobl kablet til harddisken og kablet til batteristatusindikatorens kort fra bundkortets stik.



1	harddiskens kabel	2	kablet til batteristatusindikatorens kort
3	bundkort		

16. Løft bundkortet af håndledsstøtten.

Sådan genmonteres bundkortet

1. Følg instruktionerne i [Før du starter](#).
2. Tilslut kablet til harddisken og kablet til batteristatusindikatorens kort til bundkortets stik.
3. Anbring bundkortet på håndledsstøtten.
4. Genmonter de seks skruer, der fastgør bundkortet til håndledsstøtten.
5. Tilslut lyd kortets kabel, tastaturets kabel, pegefeltets kabel, kablet til tastaturets baggrundslys, skærmerkablet, kablet til tænd/sluk-knappens kort, kablet til vekselstrømsadapterstikket og kamerakablet til bundkortets stik.
6. Genmonter kølelegemet (se [Sådan genmonteres kølelegemet](#)).
7. Genmonter blæseren (se [Sådan genmonteres blæseren](#)).
8. Genmonter det optiske drev (se [Sådan genmonteres det optiske drev](#)).
9. Genmonter knapcellebatteriet (se [Sådan genmonteres knapcellebatteriet](#)).
10. Genmonter harddisken (se [Sådan monteres harddisken](#)).
11. Genmonter minikortet (se [Sådan genmonteres Mini-Card](#)).
12. Genmonter hukommelsesmodulerne (se [Sådan genmonteres hukommelsesmodulerne](#)).
13. Genmonter batteriet (se [Sådan genmonteres batteriet](#)).
14. Genmonter bunddækslet (se [Sådan genmonteres bunddækslet](#)).
15. Genmonter enhver blank eller kort, som du fjernede fra mediekortlæseren.

⚠ FORSIGTIG! Inden du tænder computeren skal du montere alle skruerne og kontrollere, at der ikke findes løse skruer inde i computeren. Hvis du ikke gør det, kan computeren blive beskadiget.

16. Tænd computeren.

🔍 OBS! Når du har sat bundkortet i, skal du indtaste computerens servicekode i det nye bundkorts BIOS.

17. Indtast servicekoden (se [Sådan indtastes servicekoden i BIOS'en](#)).

Sådan indtastes servicekoden i BIOS'en

1. Kontroller, at vekselstrømsadapteren er tilsluttet, og at hovedbatteriet er installeret korrekt.
 2. Tænd computeren.
 3. Tryk på <F2> under POST for at få adgang til systemets installationsprogram.
 4. Gå til sikkerhedsfanen, og indtast servicekoden i feltet **Indstil servicekode**.
-

[Tilbage til indholdssiden](#)

[Tilbage til indholdssiden](#)

Dell™ XPS™ L511z – Servicehåndbog



OBS! OBS! angiver vigtige oplysninger om, hvordan du bruger computeren optimalt.




FORSIGTIG! **FORSIGTIG** angiver mulig skade på hardware eller tab af data, hvis anvisningerne ikke bliver fulgt.



ADVARSEL! **ADVARSEL** angiver risiko for tingskade, legemsbeskadigelse eller død.

Oplysningerne i dette dokument kan ændres uden varsel.
© 2011 Dell Inc. Alle rettigheder forbeholdes.

Enhver form for gengivelse af disse materialer uden skriftlig tilladelse fra Dell Inc. er strengt forbudt.

Varemærker i denne tekst: Dell™, DELL-logoet og XPS™ er varemærker, der er ejet af Dell Inc.; Microsoft®, Windows® og logoet Windows-startknap  er enten varemærker eller registrerede varemærker, der er ejet af Microsoft corporation i USA og/eller andre lande; Bluetooth® er et registreret varemærke, der er ejet af Bluetooth SIG, Inc. og anvendes af Dell under licens.

Andre varemærker og varenavne i dette dokument kan være varemærker eller -navne tilhørende de respektive ejere. Dell Inc. frasiger sig enhver form for ejendomsret til andre varemærker og -navne tilhørende andre.

2011 - 04 Rev. A00

[Tilbage til indholdssiden](#)